

# Sortir de la guerre, construire la paix, l'expérience de la MINUSMA

Colloque du trînôme académique



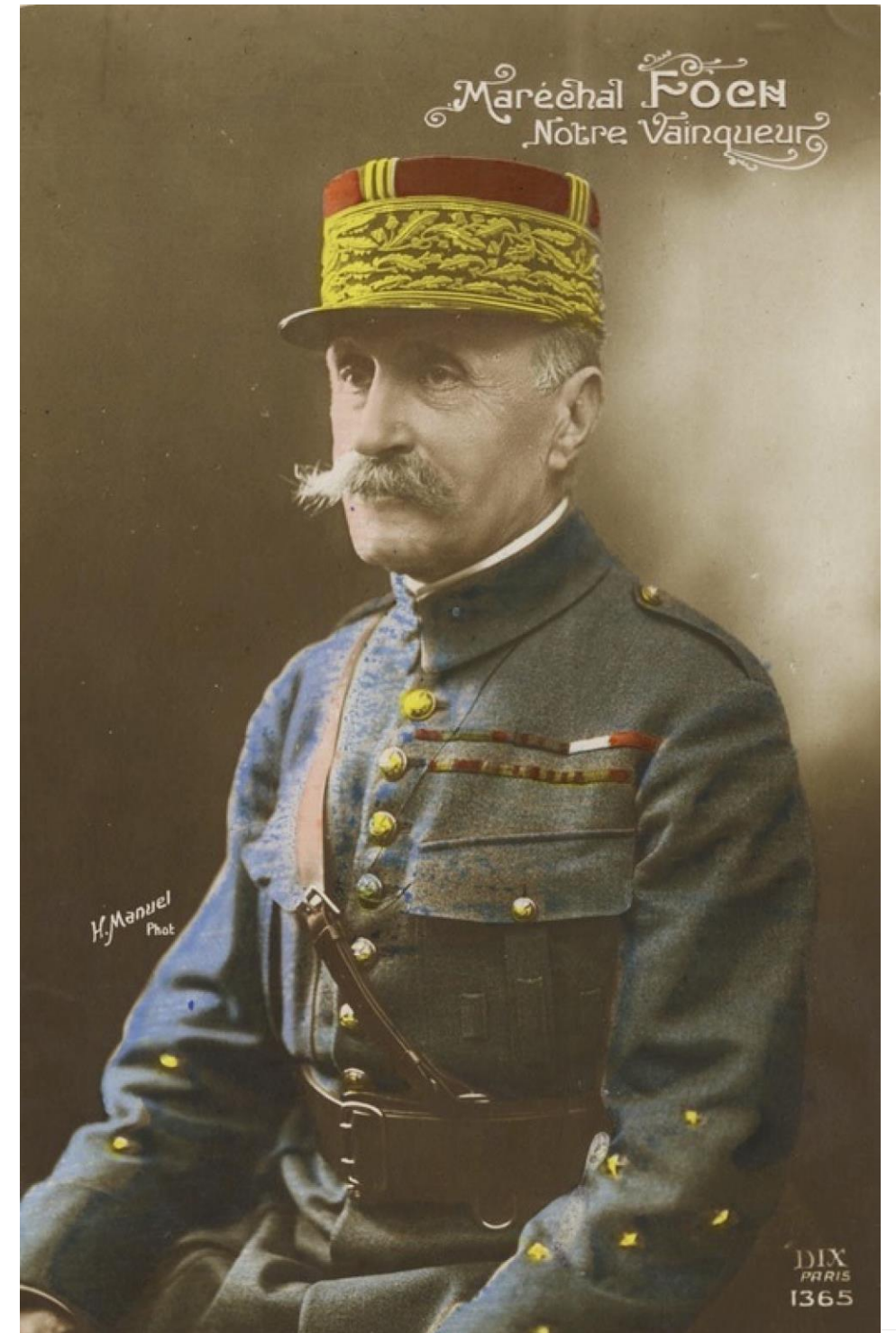
12 Février 2019

Général Marc OLLIER  
Gouverneur militaire de Strasbourg  
Commandant de la 2<sup>e</sup> Brigade Blindée



2<sup>e</sup> Brigade  
Blindée

« Pour être respecté , il faut être respectable, entouré de porte-respects, c'est-à-dire être fort. Le prestige de la victoire ne dure qu'un temps. »  
Maréchal Foch



# Plan

1. Sortir de la guerre
2. Construire la paix
3. Perspectives





# Un monde de défis

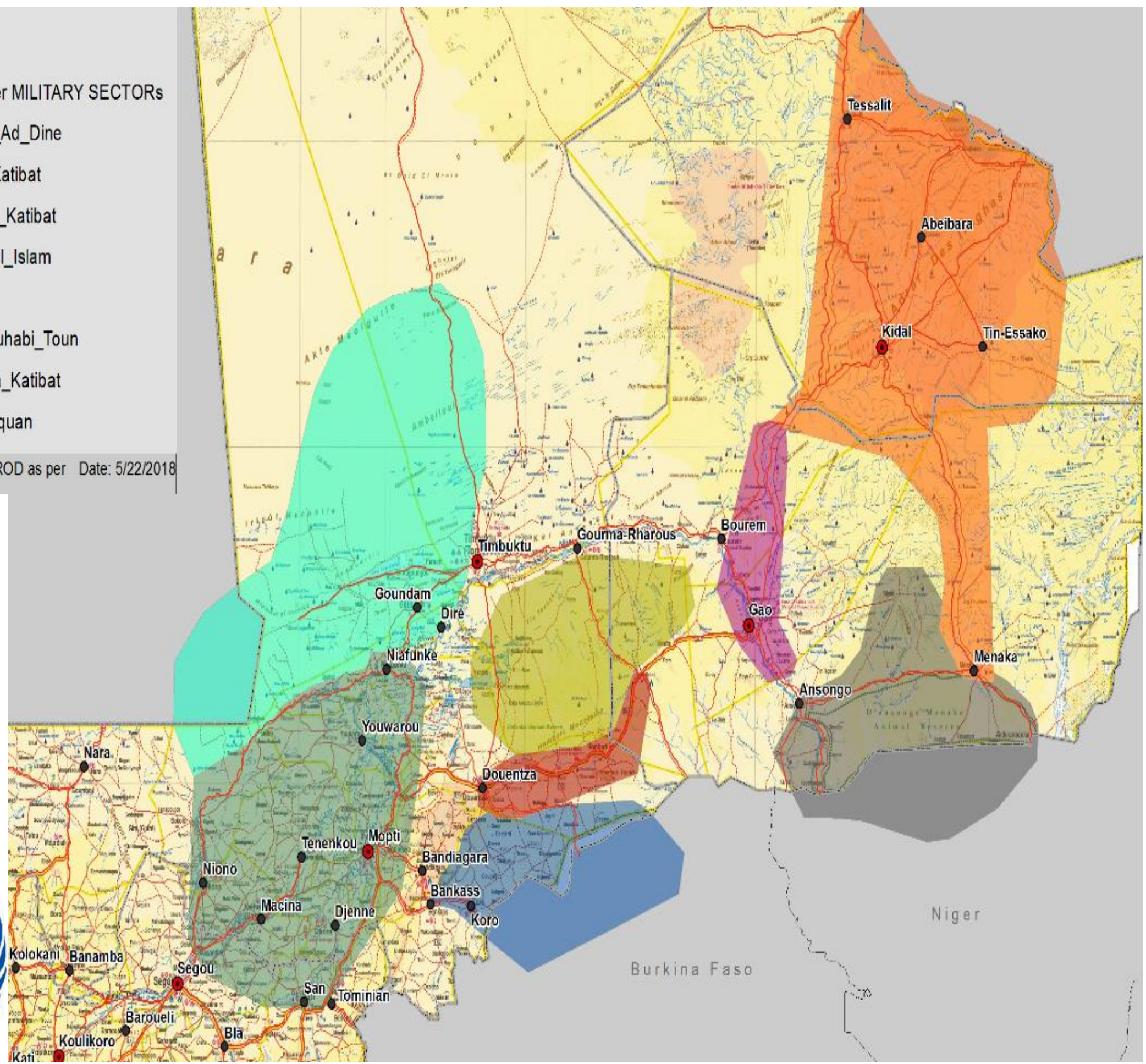
- Taille et distance
- Climat, terrain, infrastructures limités
- Economie instable (MALI est 197 on IDH)
- Dimension humaine complexe :
  - démographie, sociale, ethnique,
  - tribale, culturelle, religieuse...
- Problèmes endémiques > crise récurrente depuis 60 ans
- Crise nationale et problèmes transnationaux
- Contexte politique et sécuritaire compliqué
- Peu de contrôle étatique hors de la capitale et du sud



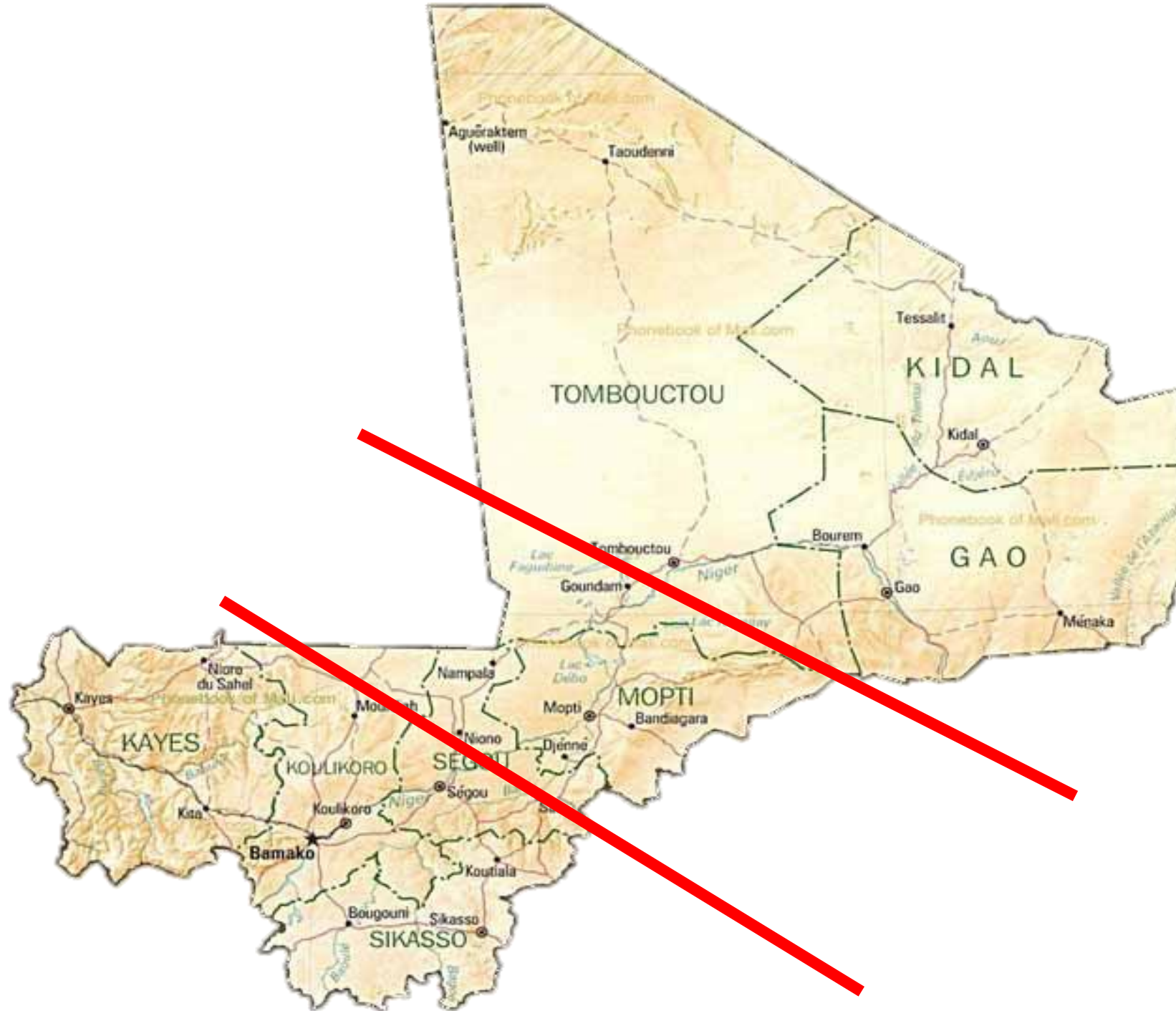
# Legend

- Boarder MILITARY SECTORS
- Ansar\_Ad\_Dine
- AAA\_Katibat
- Serma\_Katibat
- Ansarul\_Islam
- ISGS
- Al\_Mouhabi\_Toun
- Macina\_Katibat
- Al\_Furquan

approved by U2 PROD as per Date: 5/22/2018



# Au bilan



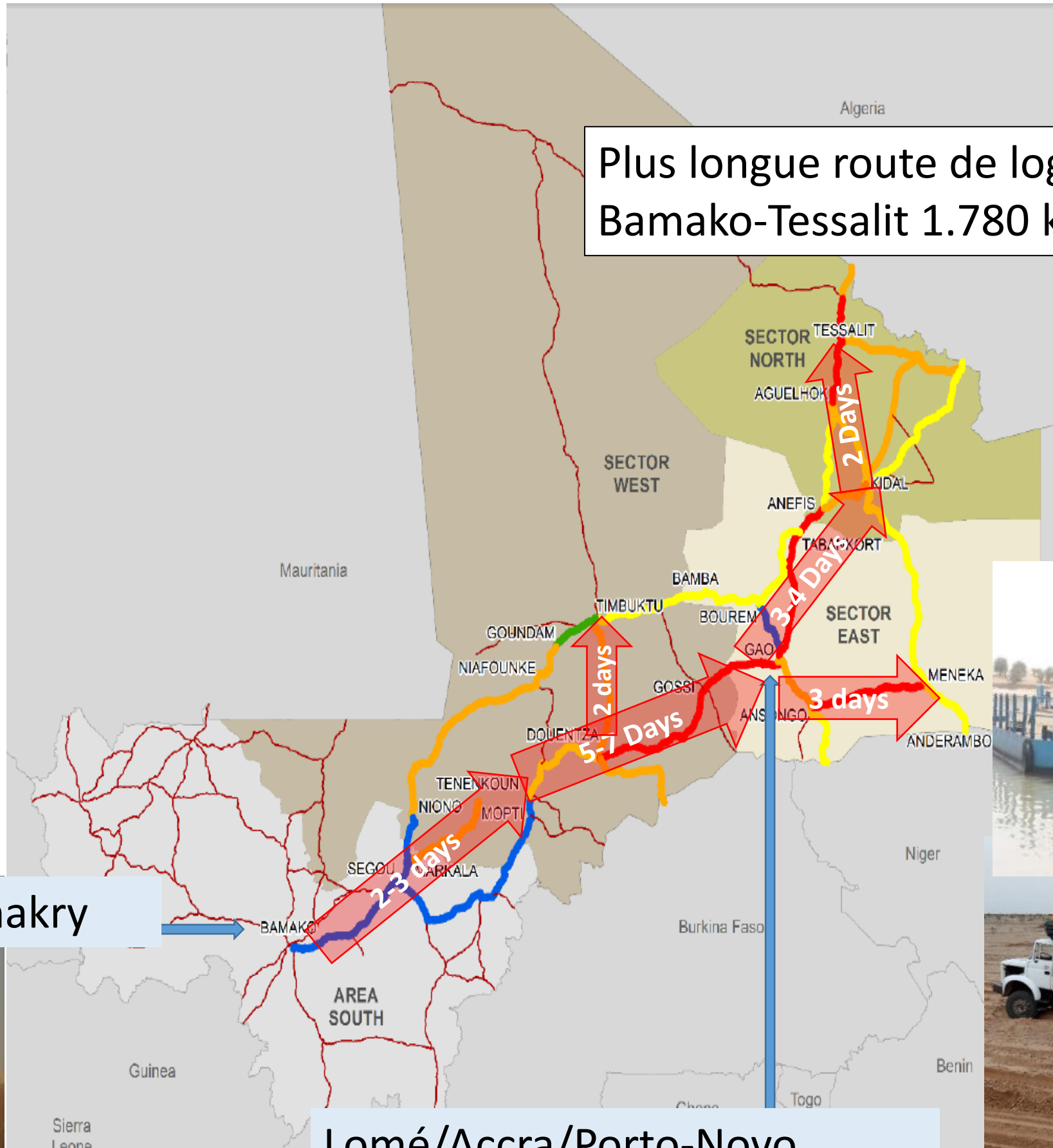
# Un environnement exigeant

400 véhicules blindés  
12000 soldats  
15 Emprises (5 accessibles par avion)  
3.500 KM pistes logistiques

Par mois:  
12 convois  
10000 kms  
400 camions

Par mois :  
Moyenne :  
850 KM and 7 jours/convoi  
Moyenne : 30 camion/convoi

Plus longue route de logistique :  
Bamako-Tessalit 1.780 km



Dakar/Conakry

Lomé/Accra/Porto-Novo





# Des engins explosifs meurtriers



Morts au combat – MINUSMA

# Attaque complexe à Tombouctou le 14 Avril 2018



## Procédures Tactiques

- GAT ont utilisé des véhicules FAMA et des casques bleus
- GAT ont utilisé un véhicule “peint” UN
- GAT ont utilisé des véhicules suicides SVBIED (3 ont explosé)
- Des vestes explosives non déclenchées ont été trouvées sur les corps.
- 2 vagues d’attaque (14:50 and 18:30 hrs)
- ~12 GAT tués

# TIMBUKTU SUPER CAMP COMPLEX ATTACK 141450Z APR 18



VBIED #2 – FAMa Vehicle at Barkhane Gate

VBIED #2 – Timbuktu Airport

Remains of VBIED #2



# Réponse ONU pour faire face à la complexité : Une mission intégrée



## Mandat

- Soutien à l'accord de paix
- Protection des civils

# Strength and weaknesses of the Force

## 7 Infantry Btl (850 Pax, 4 Coys):

- 2 x Burkina Faso
- 1 x Bangladesch
- 1 x Senegal
- 1 x Togo
- 1 x Guinea
- 1 x Niger

## 2 Reserve Btl (425 Pax, 2 Coys):

- 1 x Chad
- 1 x Senegal

## 1 QRF (740 Pax)

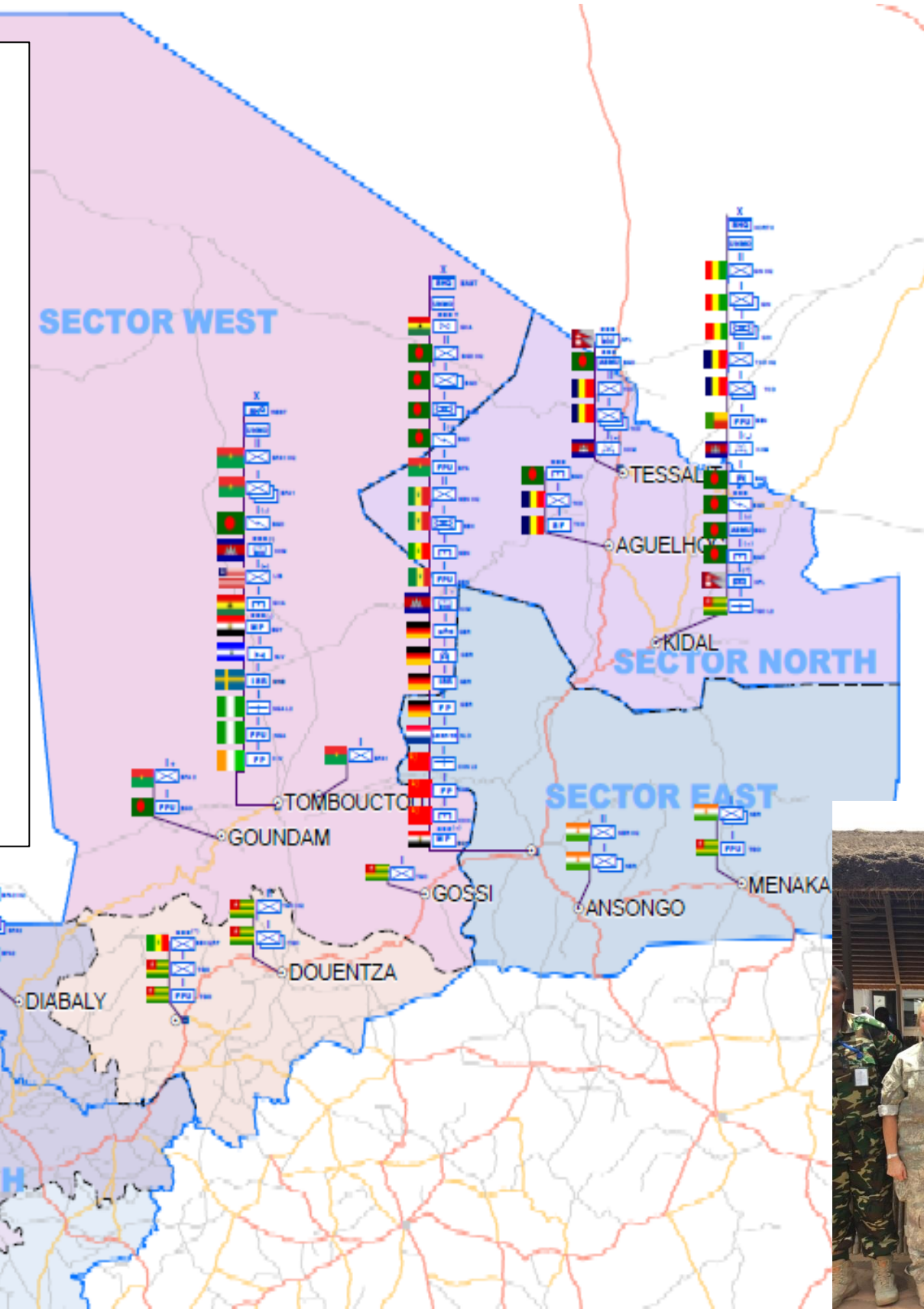
- 1 x Senegal

SECTOR WEST

SECTOR NORTH

SECTOR EAST

SECTOR SOUTH

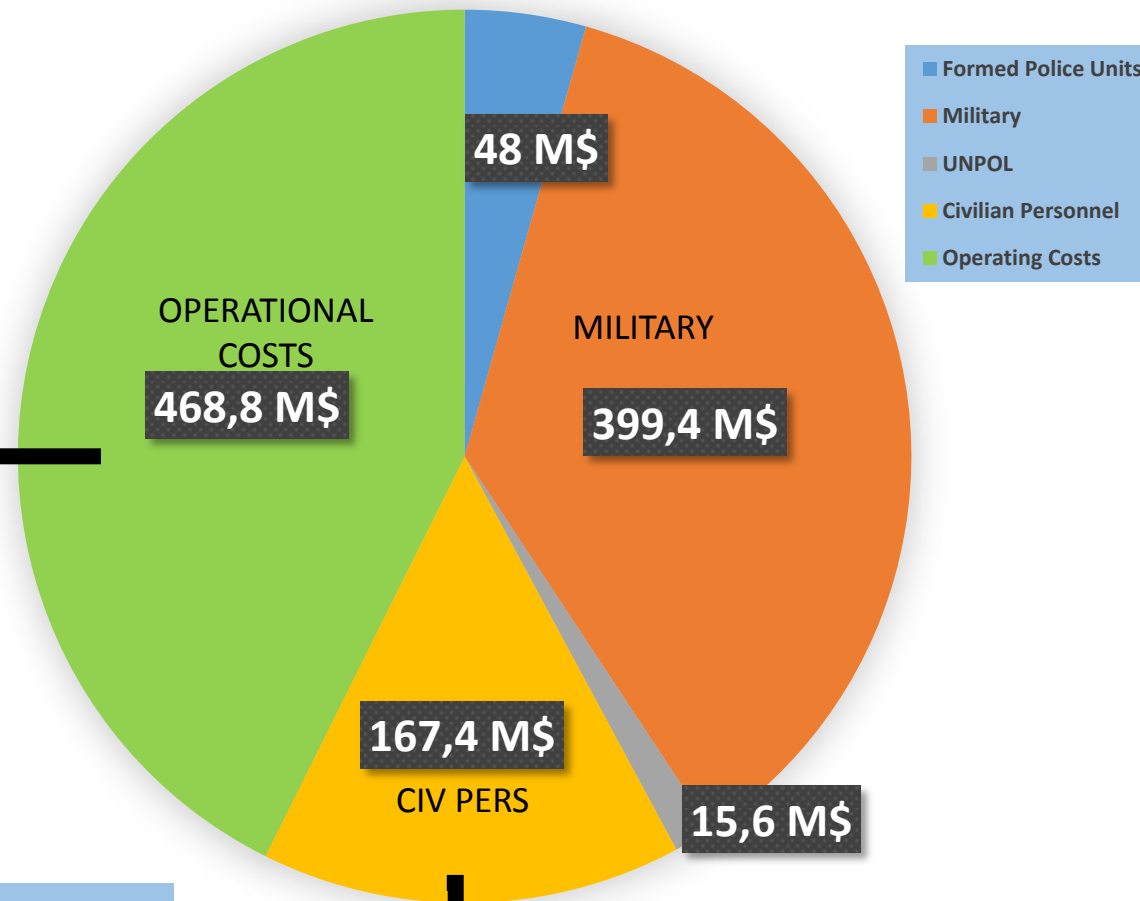


**Troop ceiling :**  
**13.289**

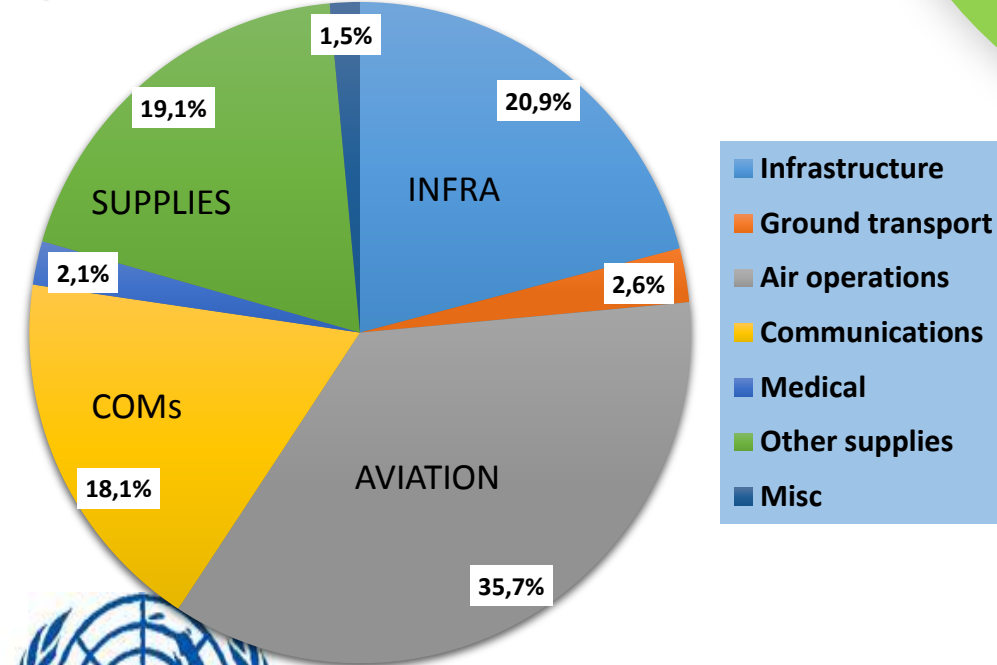
**1/07/2018 strength:**  
**12.099**



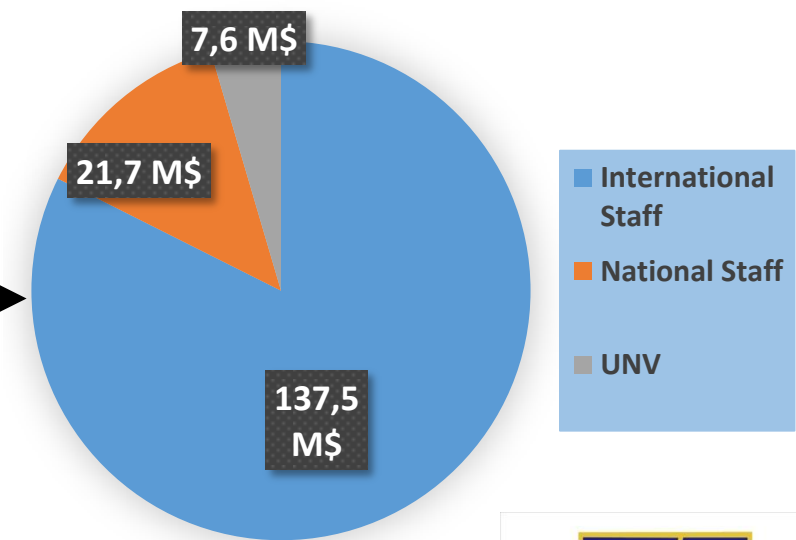
# MINUSMA Budget 2018-2019 - 1,1 G \$



Operational Costs 2018-2019



Civilian Personnel 2018-2019



# Autres acteurs...autres mandats

## Acteurs militaires



- Acteur principal



- Contre terrorisme



- Contre Terrorisme



- Entraînement

- Groupes armés signataires

## Acteurs politiques

- Gouvernement malien

- Gouvernements G5S

- Pays avec accords bilatéraux

- UN Agencies



- ...

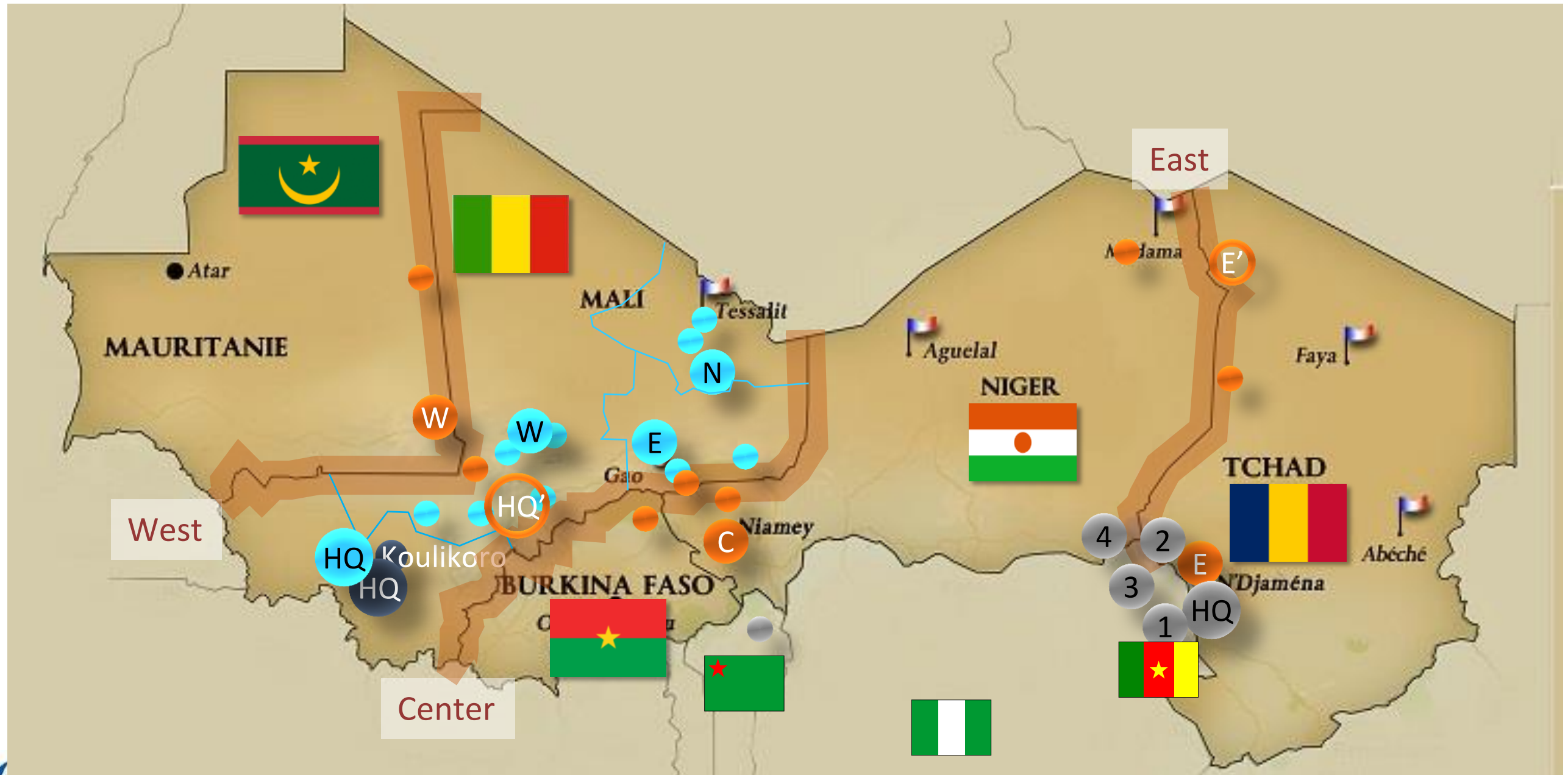


MINUSMA



2<sup>e</sup> Brigade  
Blindée

# Acteurs militaires internationaux 1/2



**FC G5 Sahel :** 

- 5 000 Soldats

Armée FR : 4



**EUTM Mali** 

- 500 instructeurs

Armée FR : 8



**MINUSMa** 

- 13 289 soldats
- 1 920 policiers

Armée FR : 20



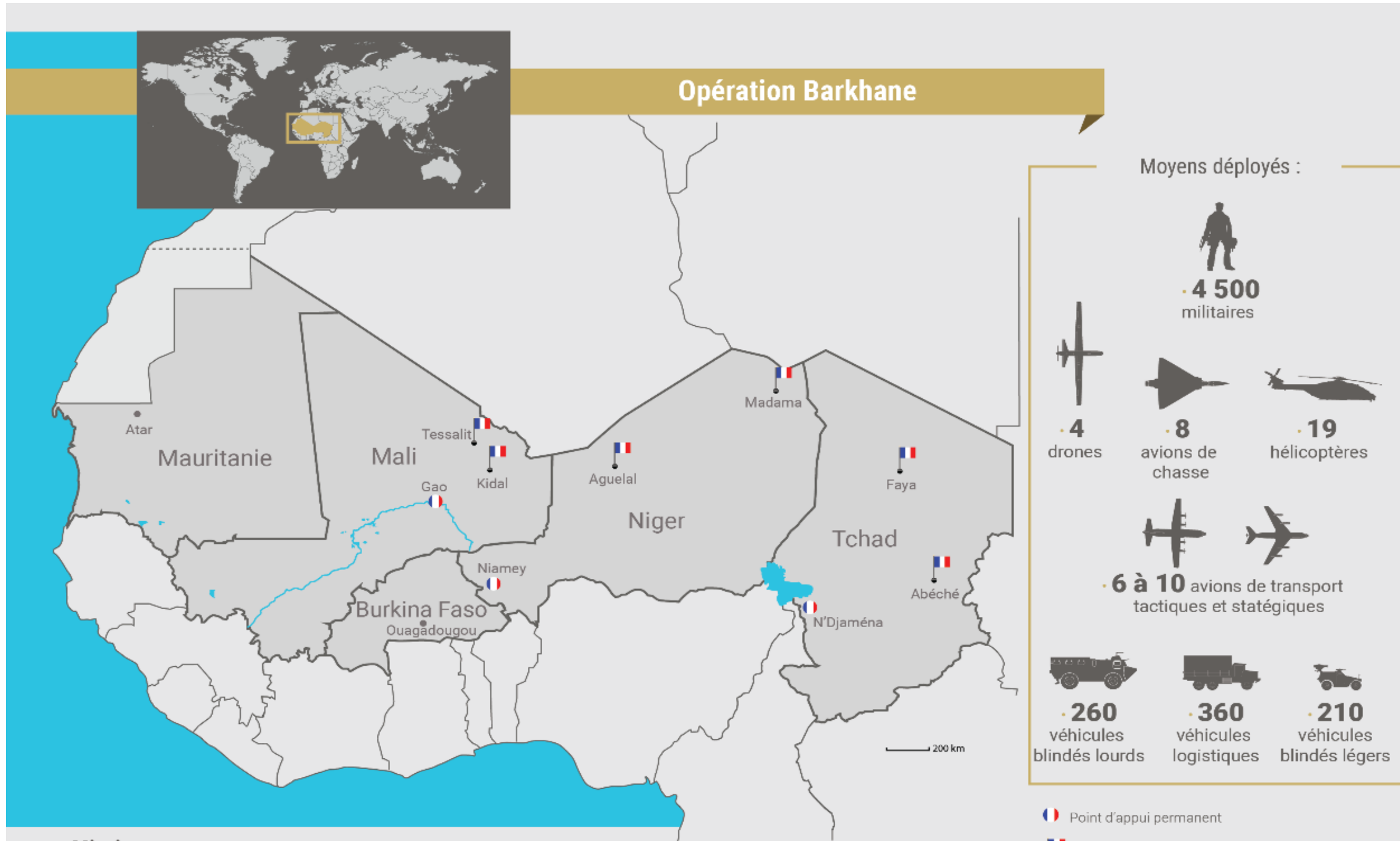
**FMM** 

- 8 000 soldats

Armée FR : 8



## Barkhane



### Missions :

- Appuyer les forces armées des pays partenaires de la bande sahélo-saharienne dans la lutte contre les groupes armés terroristes ;
- Empêcher la reconstitution de sanctuaires terroristes dans la région.

# Une situation sécuritaire contrastée

- Dégradation
  - harcèlement accru contre nos emprises (TB2 le 14/04),
  - multiplication des exactions (Ménaka, Koro)
  - une indifférence au sud.
- Avancées de l'APR via les MOC, soutien politique.
- Force est plus agile, piliers civils réactifs - attentistes
- Réticence FAMa à s'impliquer avec MINUSMA.
- Consolidation de la FC G5S.



Sortir de la guerre prend du temps



# Des défis impossibles à relever seul

- Soutien au mandat contre “Bunkerisation”
- Rapport Dos Santos Cruz
  - “Changement d’état d’esprit”
  - Equipement MPV (Mine Protected Vehicles) et 3 Cie Mech
  - C-IED / C-IDF / Counter Attack Activities
- “Optimisation” de la flotte aérienne
- Appui au processus MOC, DDR, SSR



Construire la paix demande des efforts



# Perspectives

- Besoin d'un cadre UN (plus) solide
  - Soutien APR vs Protection des populations
  - Cohérence de l'action de la communauté internationale (incl. BKN)
- Besoin d'un soutien en interne
  - Pressions sur la bureaucratie ONU (effort DFS)
  - Moins de rapports
- Besoin d'un soutien des partenaires
  - plus d'implication GoM, FAMA et G5S (e.g. sanctions)
  - TCC plus efficaces et employables (e.g. hélicoptères)



La paix demande des efforts collectifs



2<sup>e</sup> Brigade  
Blindée



Pour le service de la France... ne me dites pas que c'est impossible!



2<sup>e</sup> Brigade  
Blindée